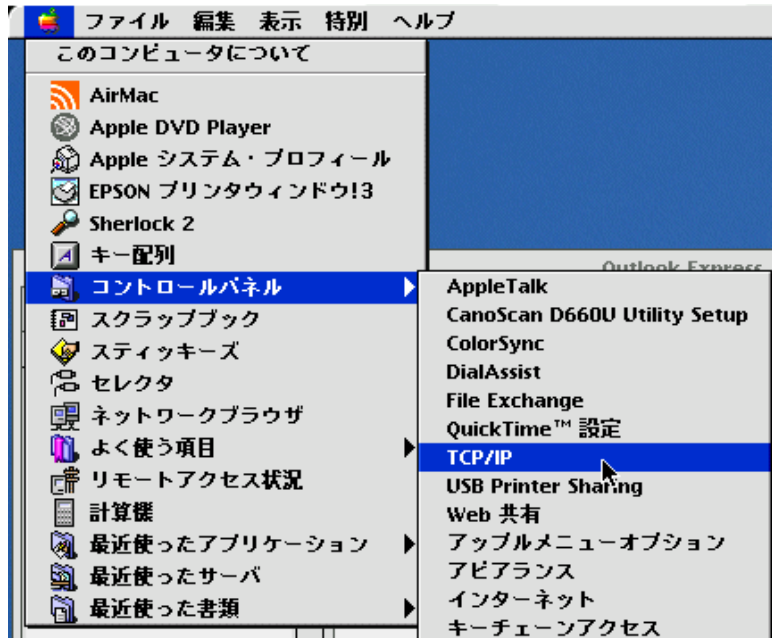


Mac (Apple Macintosh)

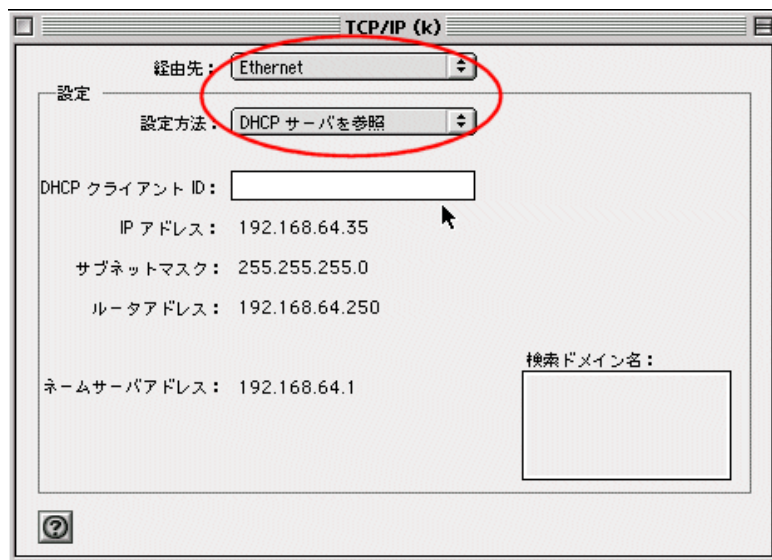
① ネットワークの設定 (TCP/IP, DHCP)

メニュー画面でコントロールパネルを選択しサブメニューでTCP/IPを選択します。



次に経路先をEthernetに設定します。

設定方法をDHCPサーバを参照に設定します。DHCPクライアントIDは空白です。



設定が終了したらTCP/IPの設定画面を閉じます。設定を保存して完了です。

以上でネットワークの設定は完了です。